

Info-Veranstaltung
WINDENERGIE
IM HOFSTETTNER FORST

für die Bürgerinnen und Bürger der
Gemeinde Hitzhofen

15. Okt. 2024 | 19:30 Uhr

Landgasthof Buchberger
Schloßstr. 23
85122 Hitzhofen-Hofstetten



WINDKÜMMERER
OBERBAYERN

eine Initiative des Bayerischen Staatsministeriums
für Wirtschaft, Landesentwicklung und Energie



Gemeinde

HITZHOFEN

... im Naturpark Altmühltal



www.hitzhofen.de

ENERGIE
AGENTUR
EBERSBERG – MÜNCHEN

Info-Veranstaltung Windenergie im Hofstettener Forst

Begrüßung

- Bayerischen Staatsforsten: Herr Graw, Herr Zimmermann, Herr Noll
- Windagentur Ebersberg-München gGmbH: Herr Knecht (Windkümmerer)
- Interessierte Bürgerinnen und Bürger

PROGRAMM DER INFORMATIONSVERANSTALTUNG

- 19:30 Uhr** **Grußwort**
Roland Sammüller, 1. Bürgermeister Hitzhofen
- 19:45 Uhr** **Projektstatus: der Regionale Planungsverband Ingolstadt hat die geplanten Vorranggebiete für Windenergie bekanntgegeben. Die Fläche ist überwiegend im Besitz der Bayerischen Staatsforsten. Der Gemeinderat ist der Realisierung von Windrädern gegenüber sehr aufgeschlossen und hat deshalb Kontakt zu den Bayerischen Staatsforsten aufgenommen.**
Roland Sammüller, 1. Bürgermeister Hitzhofen
- 20:00 Uhr** **Input BaySF: Vorstellung des Auswahlverfahrens, nächste Schritte und Zustand des Waldes, Forst- und Windenergie gemeinsam gedacht**
Florian Noll und Kolja Zimmermann von den Bayerischen Staatsforsten
- 20:20 Uhr** **Beteiligungsmodell für Bürgerinnen und Bürger**
Unterstützung durch den Windkümmerer Oberbayern, Stand der Windtechnik
- 20:45 Uhr** **Fragen des Publikums an die Referenten und den Bürgermeister**

Für Fragen zur Veranstaltung steht Ihnen auch die Servicestelle Windenergie der Energieagentur zur Verfügung: servicestelle-wind@ea-ebe-m.de, 08092 33 090-40

Info-Veranstaltung Windenergie im Hofstettener Forst

Rechtliche Vorgaben

- Wind-an-Land-Gesetz (WaLG) bzw. Gesetz zur Festlegung von Flächenbedarfen für Windenergieanlagen an Land: Bis 12.2027 1,1 %, bis 12.2032 Ausweisung 1,8 % Fläche von Bayern als Vorranggebiet Windenergie → wenn nicht, dann greift Privilegierung

Notwendigkeit

- Abkehr von atomarer und Kohlestromversorgung → 2030 80 % Strom aus erneuerbaren Energien, 2045 Treibhausgasneutralität

Info-Veranstaltung Windenergie im Hofstettener Forst

Projektstatus Windenergie

- Mitteilung Regionaler Planungsverband (RPV) sog. Suchräume in Gemeindegebiet für mögliche Vorranggebiete
- Flächen überwiegend Besitz der Bayerischen Staatsforsten (BaySF)
- Gemeinderat steht sehr positiv Realisierung von Windrädern im Gemeindegebiet gegenüber (Lage und großer Abstand zur Wohnbebauung)
- Kontaktaufnahme BaySF → Klärung Modalitäten

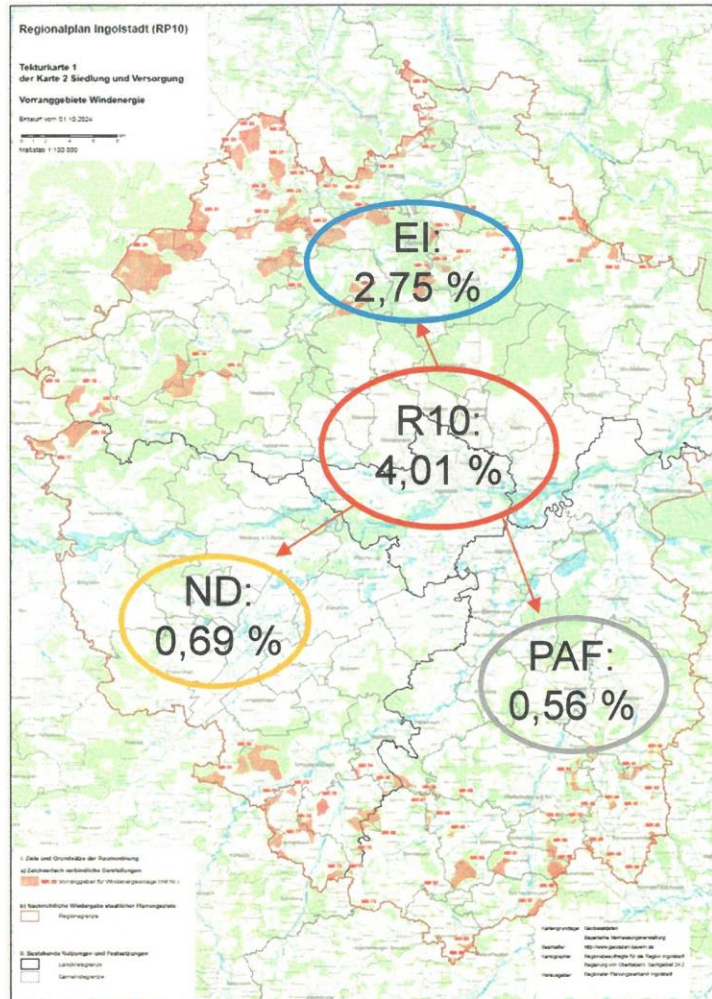
Info-Veranstaltung Windenergie im Hofstettener Forst

Projektstatus Windenergie

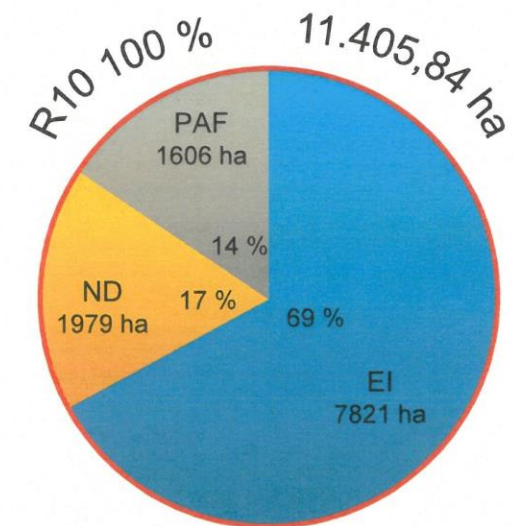
- Bekanntgabe der geplanten Vorranggebiete durch Regionalen Planungsverband Ingolstadt (01.10.2024)
- Demnächst Start der 1. Träger- und Öffentlichkeitsbeteiligung
- Verbindliche Festlegung Vorranggebiete 2027



Fortschreibungsentwurf – Vorranggebiete



81 Vorranggebiete (z.T. mit Teilflächen)
in 31 Gemeinden





	% Gdefläche	% Kulisse R10	Größe [ha]
Schernfeld	29,90	13,69	1561,75
Pollenfeld	23,91	9,56	1090,87
Titting	21,92	13,66	1558,55
Ilmmünster	21,24	2,59	294,92
Gachenbach	13,61	3,61	411,72
Kipfenberg	12,79	9,13	1041,54
Aresing	11,34	2,97	339,02
Kinding	9,99	4,53	516,22
Schrobenhausen	9,47	6,25	712,71
Scheyern	9,11	3,06	348,88
Mörnsheim	8,47	2,48	283,19
Haunstetter Forst	8,44	0,40	45,84
Hettenshausen	6,70	1,09	124,66
Adelschlag	6,15	2,80	319,31
Dollnstein	6,12	2,17	247,82
Hitzhofen	5,75	1,70	194,30
Walting	4,71	1,64	187,23
Rennertshofen	4,54	3,71	422,79
Schweitenkirchen	4,43	2,06	234,85
Denkendorf	4,12	1,73	197,01
Reichertshausen	3,96	0,82	93,60
Waidhofen	3,38	0,81	92,44
Beilngries	2,83	2,48	282,78
Jetzendorf	2,79	0,53	60,63
Gerolsbach	2,71	1,40	159,69
Altmannstein	1,99	1,99	227,12
Pfaffenhofen a.d.Ilm	1,51	1,23	140,19
Hohenwart	1,50	0,69	78,27
Eichstätt	1,41	0,59	67,44
Wolnzach	0,77	0,62	70,47
Wellheim	0,00	0,00	0,03



Betroffenheit einzelner Gemeinden
sehr hoch

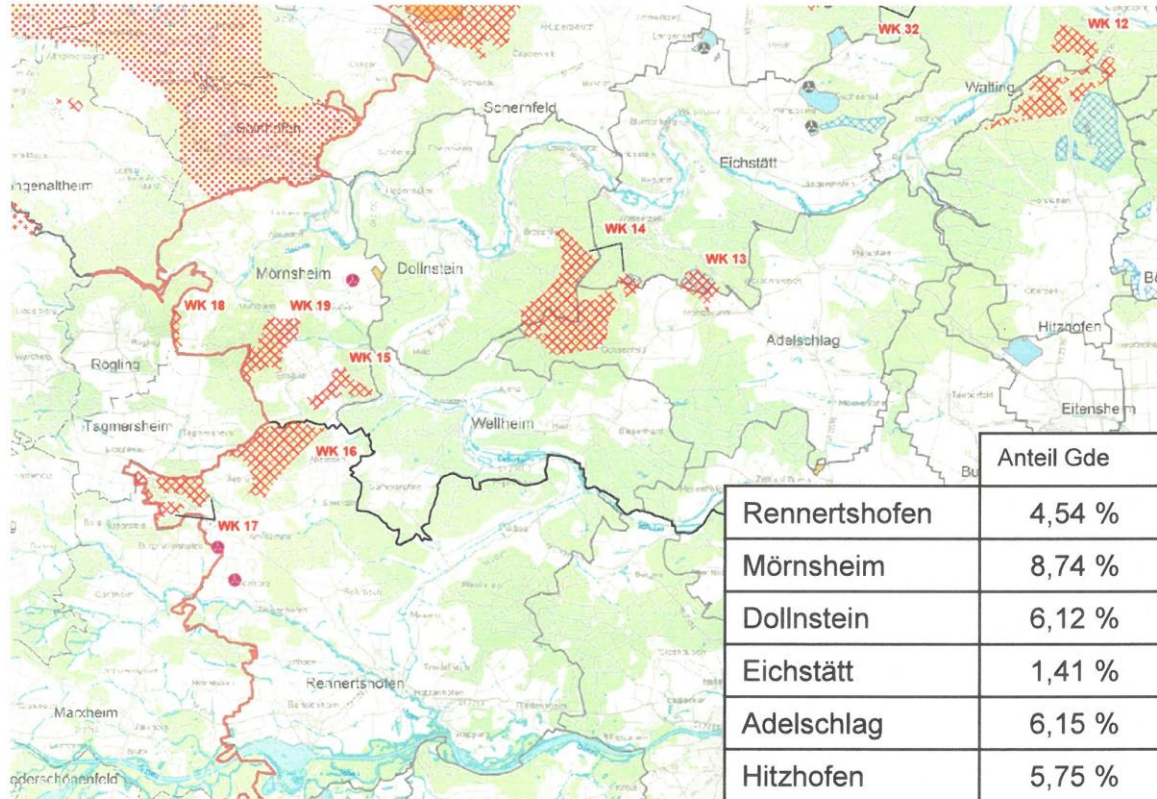


Gezielte Anpassung der
Gebietskulisse nach Auswertung der
Ergebnisse des
Beteiligungsverfahrens erforderlich

Entwurf
Vorranggebiete
Windenergie RP10



Fortschreibungsentwurf – Vorranggebiete



	Anteil Gde	Größe [ha]	Anteil VRG R10
Rennertshofen	4,54 %	422,79	3,71 %
Mörnsheim	8,74 %	283,19	2,48 %
Dollnstein	6,12 %	247,82	2,17 %
Eichstätt	1,41 %	67,44	0,59 %
Adelschlag	6,15 %	319,31	2,80 %
Hitzhofen	5,75 %	194,30	1,70 %
Wellheim	0,00 %	0,03	0,00 %

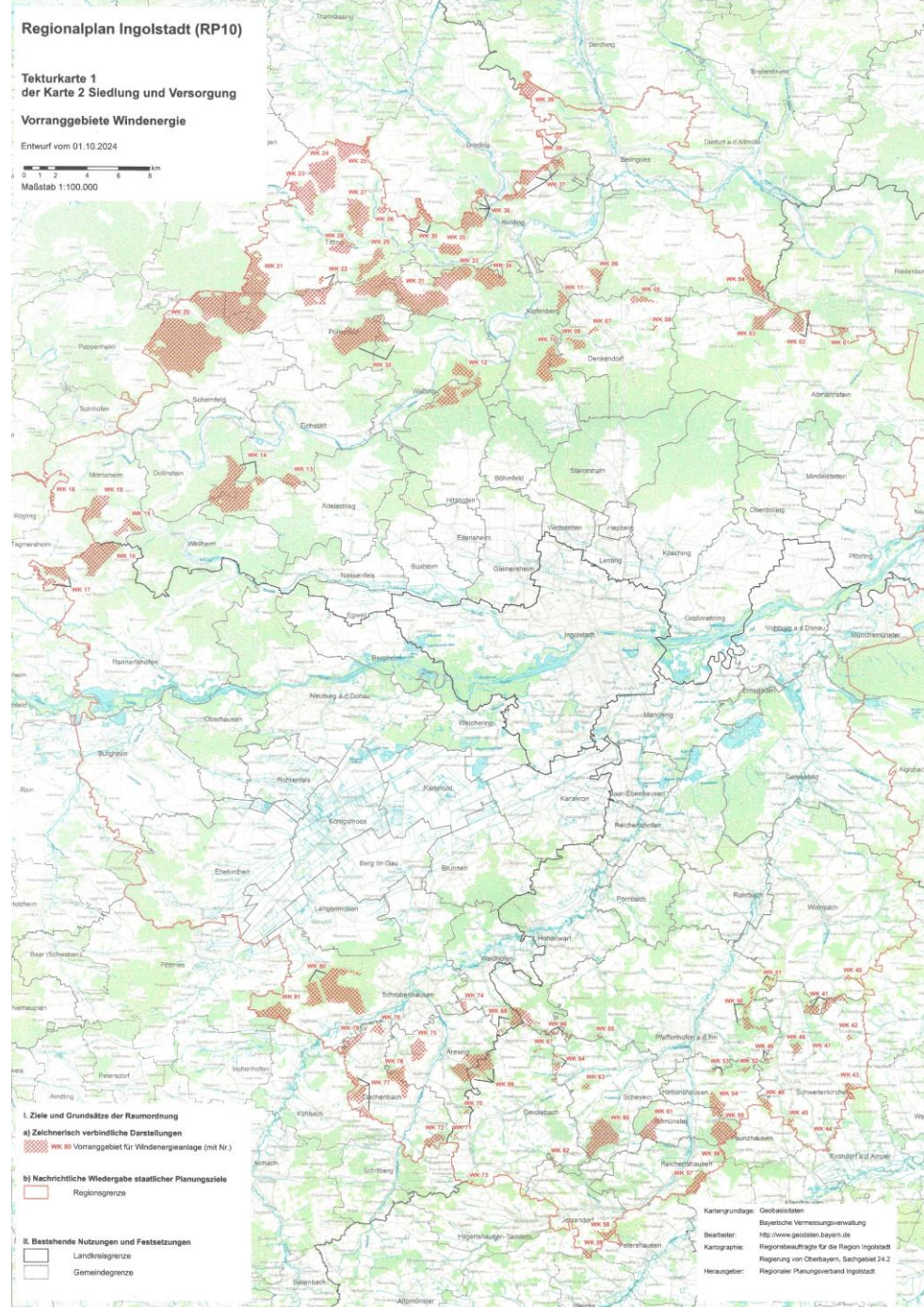
Regionalplan Ingolstadt (RP10)

Tekturkarte 1 der Karte 2 Siedlung und Versorgung Vorranggebiete Windenergie

Entwurf vom 01.10.2024

0 2 4 6 8 km

Maßstab 1:100.000



I. Ziele und Grundsätze der Raumordnung

a) Zeichnerisch verbindliche Darstellungen

▨ Vorranggebiet für Windenergieanlage (mit Nr.)

b) Nachrichtliche Wiedergabe staatlicher Planungsziele

▭ Regionsgrenze

II. Bestehende Nutzungen und Festsetzungen

▭ Landesgrenze

▭ Gemeindegrenze

Kartengrundlage: Geobasisdaten

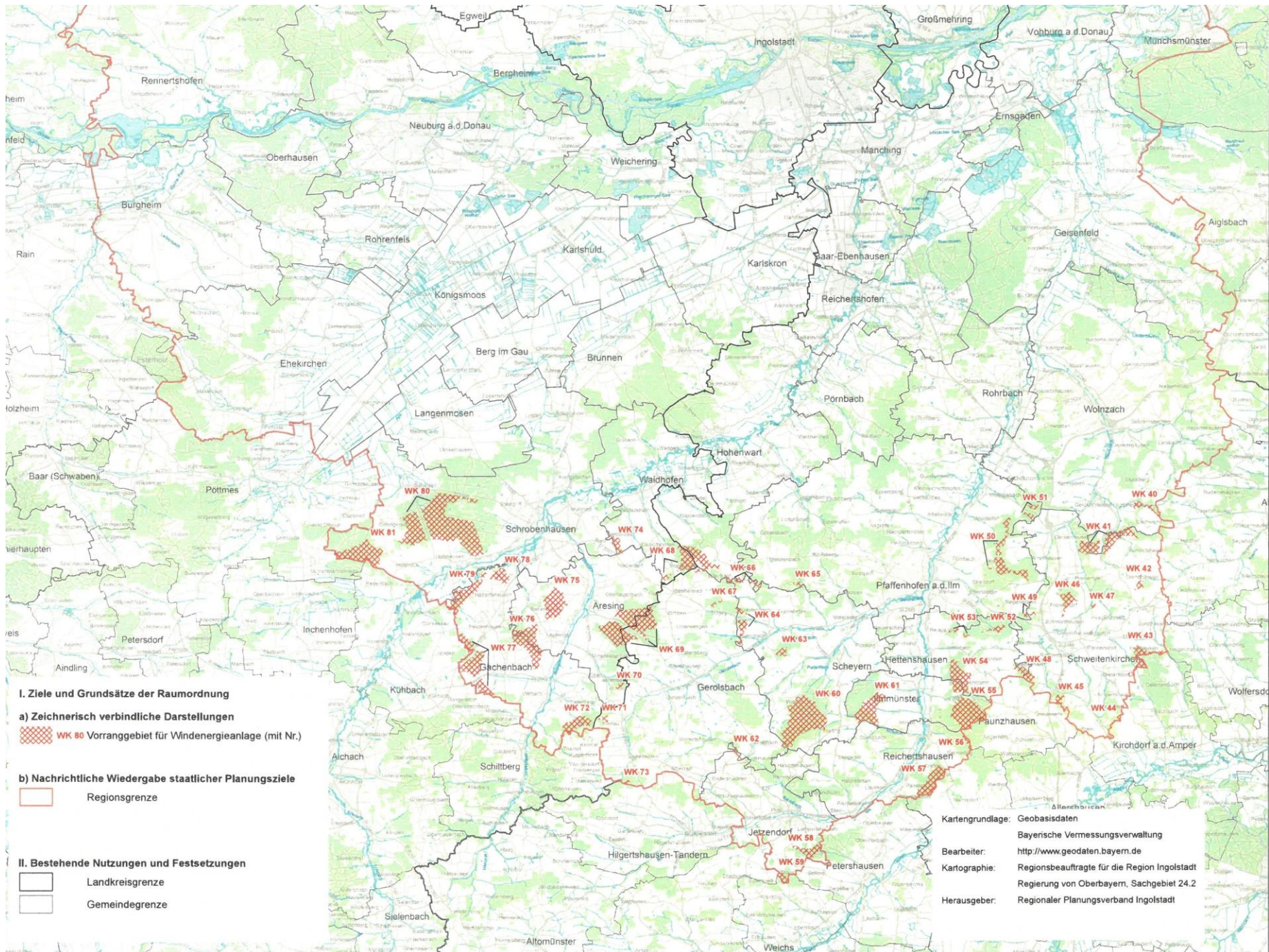
Bayerische Vermessungsverwaltung

Bearbeiter: <http://www.gisdaten.bayern.de>

Kartographie: Regionalentwicklung für die Region Ingolstadt


Regierung von Oberbayern, Sachgebiet 24.2

Herausgeber: Regionaler Planungsverband Ingolstadt



I. Ziele und Grundsätze der Raumordnung

a) Zeichnerisch verbindliche Darstellungen

 **WK 80** Vorranggebiet für Windenergieanlage (mit Nr.)

b) Nachrichtliche Wiedergabe staatlicher Planungsziele

 Regionsgrenze

II. Bestehende Nutzungen und Festsetzungen

 Landkreisgrenze

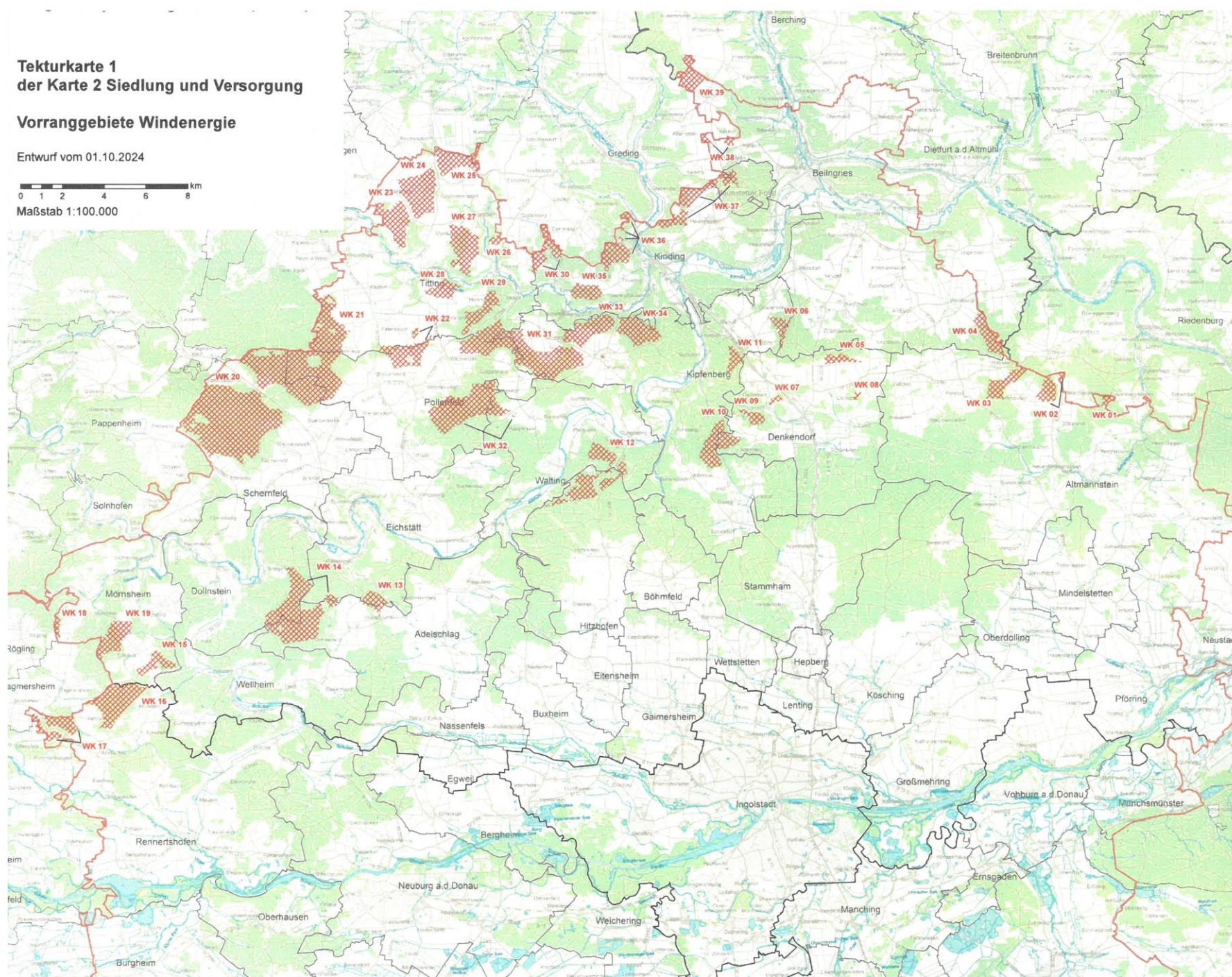
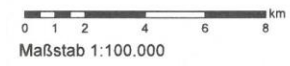
 Gemeindegrenze

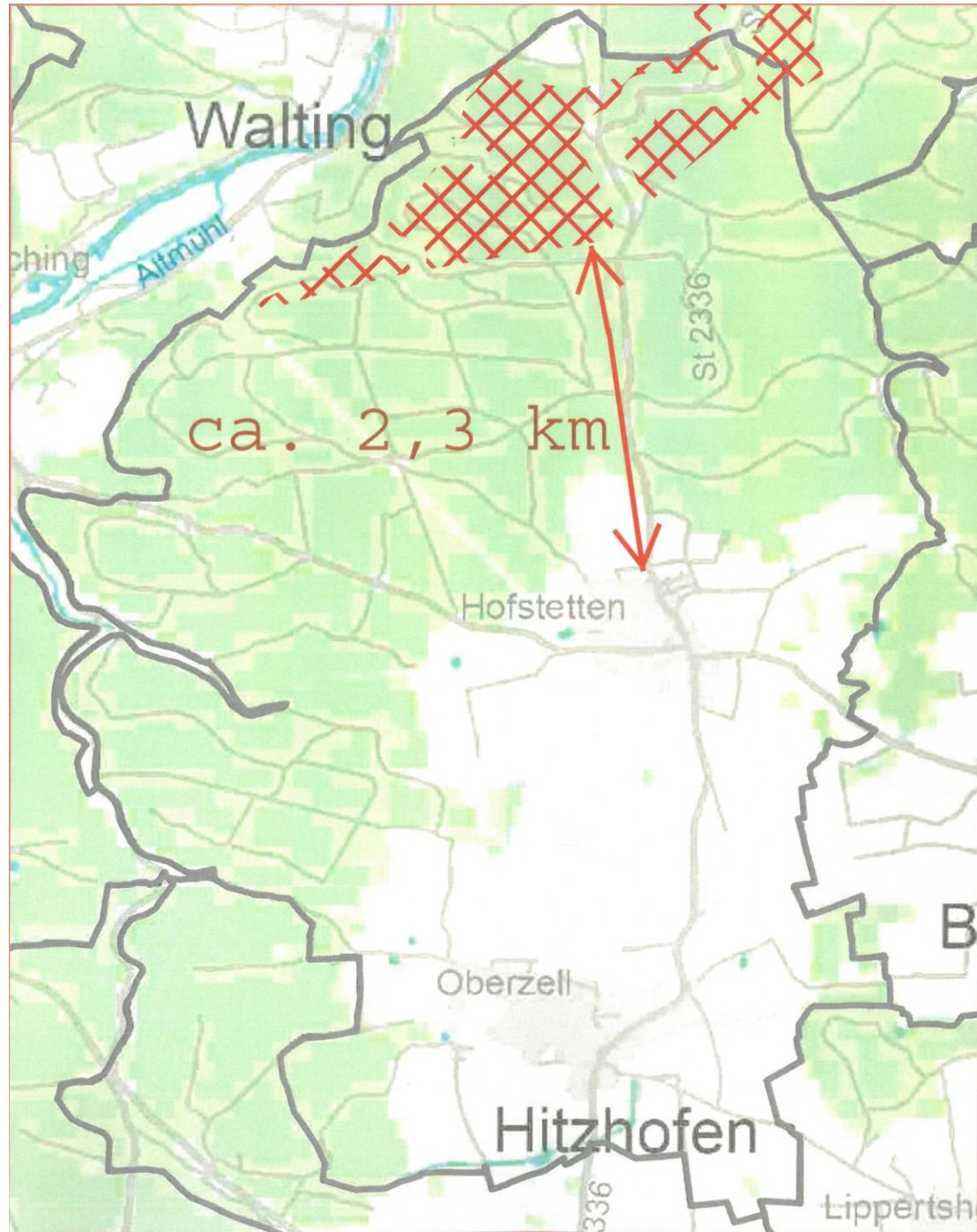
Kartengrundlage: Geobasisdaten
 Bayerische Vermessungsverwaltung
<http://www.geodaten.bayern.de>
 Bearbeiter: Regionsbeauftragte für die Region Ingolstadt
 Regierung von Oberbayern, Sachgebiet 24.2
 Kartographie: Regionaler Planungsverband Ingolstadt
 Herausgeber: Regionaler Planungsverband Ingolstadt

Tekturkarte 1 der Karte 2 Siedlung und Versorgung

Vorranggebiete Windenergie

Entwurf vom 01.10.2024





Blickrichtung von Hitzhofen – Am Maierfeld



Navigation



Level 14

Blickrichtung von Hitzhofen – FFW-Kreisel (ST 2336)

Navigation



Übersichtskarte

Level 10

Bodenperspektive

Flugperspektive

Flughöhe

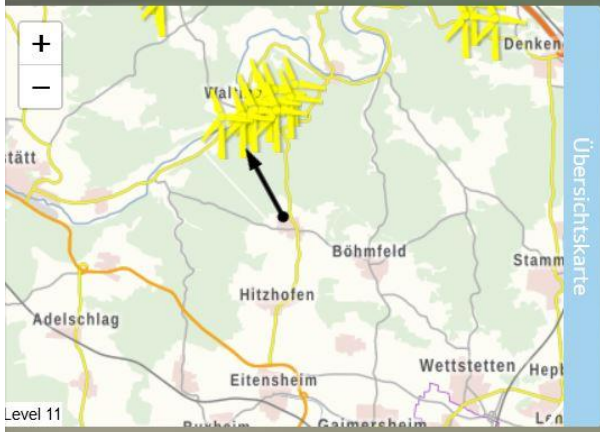
m



Blickrichtung von Hofstetten - Kiefernweg



Navigation



- Bodenerspektive
- Flugperspektive

Flughöhe: m

Blickrichtung von Hofstetten - Forststraße



Navigation



Übersichtskarte

Level 12



- Bodenperspektive
- Flughöhe

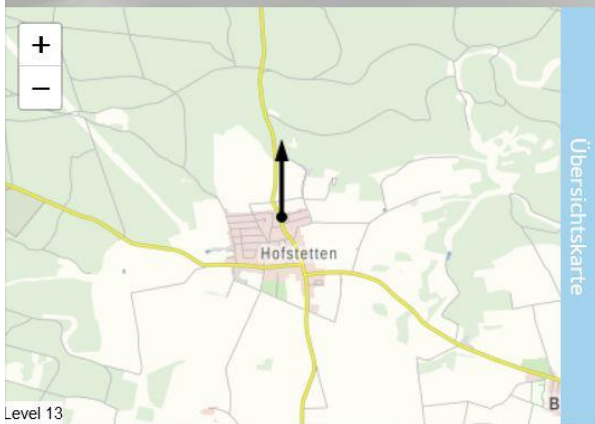


Flughöhe m

Blickrichtung von Hofstetten – Gungoldinger Straße-Nähe Am Holzplatz



Navigation



Level 13

- Bodenperspektive
- Flugperspektive

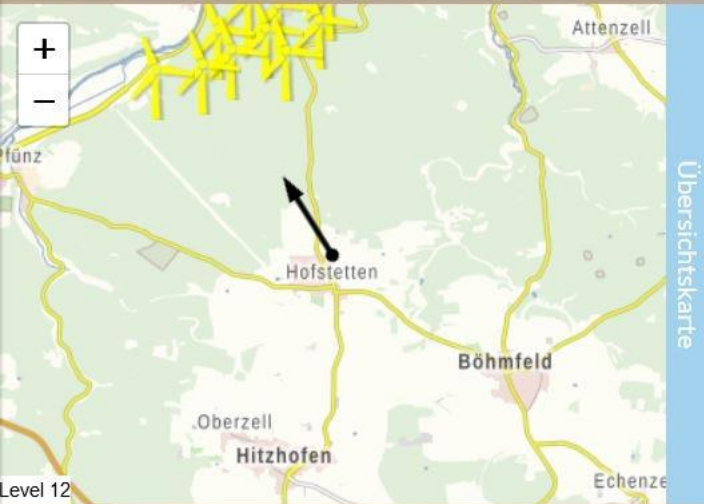


Flughöhe: 2 m



Blickrichtung von Hofstetten – Am Holzplatz

Navigation



Level 12

Position des Betrachters: UTM 32 E 670905 N 5416424 | Höhe: 462 m über NN | ©Daten, Nutzungsbedingungen



- Bodenperspektive
- Flugperspektive



Flughöhe

m

Windenergie im Hofstettener Forst

- Laut Windenergie-Atlas: Ertrag von ca. 12.700 bis 13.800 MWh/Jahr
- Flächenbedarf je Windrad nach Fertigstellung 0,5 Hektar
- Vergleich: geplanter Solarpark Herzbichel, ca. 20 Hektar, Ertrag ca. 23.000 MWh/Jahr
- Fläche eignet sich für ca. 10 Windräder → Gemeinderat wird Obergrenze festlegen

Wie kann Wertschöpfung optimal in der Region bleiben

- Gemeinde bzw. Zusammenschluss mehrerer Gemeinden gründen Kommunalunternehmen (KU)
- Beteiligung am Auswahlverfahren der BaySF → Kostenaufwand ca. 10.000 €
- Erfolgreicher Beteiligung → Abschluss Standortsicherungsvertrag → KU gründet separate Gesellschaft
- Gemeinde- und Bürgerbeteiligung in Form von Anteilen (Kommanditbeteiligung ab 5.000 € bis 200.000 €, Gewinnausschüttung) oder Nachrangdarlehen mit festem Zinssatz plus Bonus

- Informationen Bayerische Staatsforsten