



INFORMATIONSBLATT DES BÜRGERMEISTERS

September 2013

Verantwortlich: 1. Bürgermeister Andreas Dirr, Kirchweg 12, 85122 Hitzhofen, Telefon 08458/3987-0
E-Post: Andreas.Dirr@hitzhofen.de, Internet: <http://www.hitzhofen.de>

Bürgerversammlungen 2013

Verehrte Mitbürgerinnen und Mitbürger,

es ist wieder Zeit für Informationen; Zeit für Fragen und Anregungen. Ich darf Sie deshalb zu den **Bürgerversammlungen 2013** herzlich einladen.

Die Versammlungen finden an folgenden Terminen statt:

in Hitzhofen	am um im	Mittwoch, 02.10.2013 19. ³⁰ Uhr Gasthaus Bauer, Hitzhofen
in Hofstetten	am um im	Freitag, 18.10.2013 19. ³⁰ Uhr Gasthaus Bauer, Hofstetten

Tagesordnung

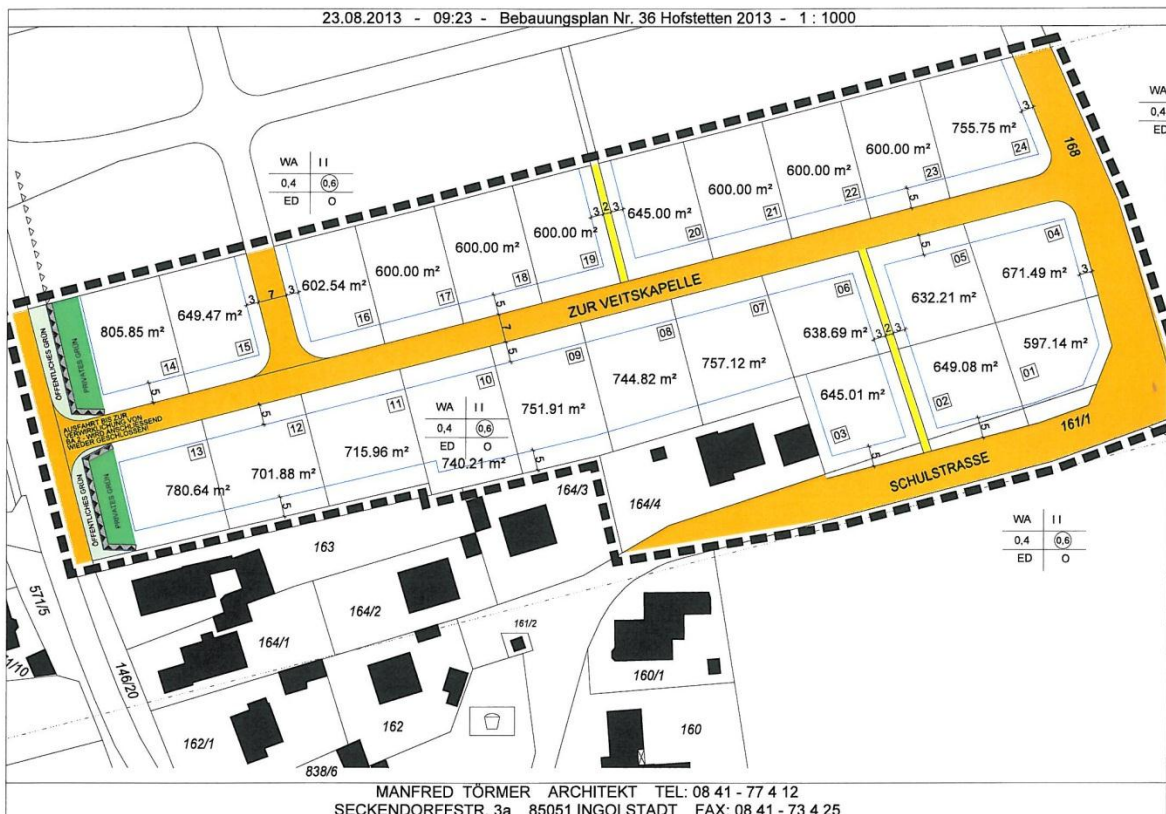
Die Entwicklung der Gemeinde im Jahreslauf 2013

- Haushalt 2013 / Finanzwesen der Gemeinde
- Kinderkrippe / Kindergärten / Schule
- Baugebietsausweisungen
- Bausektor
- Energiewende - Windenergieanlagen
- Kurzinformationen

- Diskussion / Anfragen / Anregungen

Bitte kommen Sie zu den Bürgerversammlungen und informieren Sie sich.

Baugebiet in Hofstetten



Die Gemeinde plant die Ausweisung und Erschließung eines neuen Baugebietes in Hofstetten. Dank dem Entgegenkommen der Eheleute Meixner, die in anerkennenswerter Weise eine Teilfläche des Ackers an der Gungoldinger Straße an die Gemeinde veräußern, ist dies möglich.

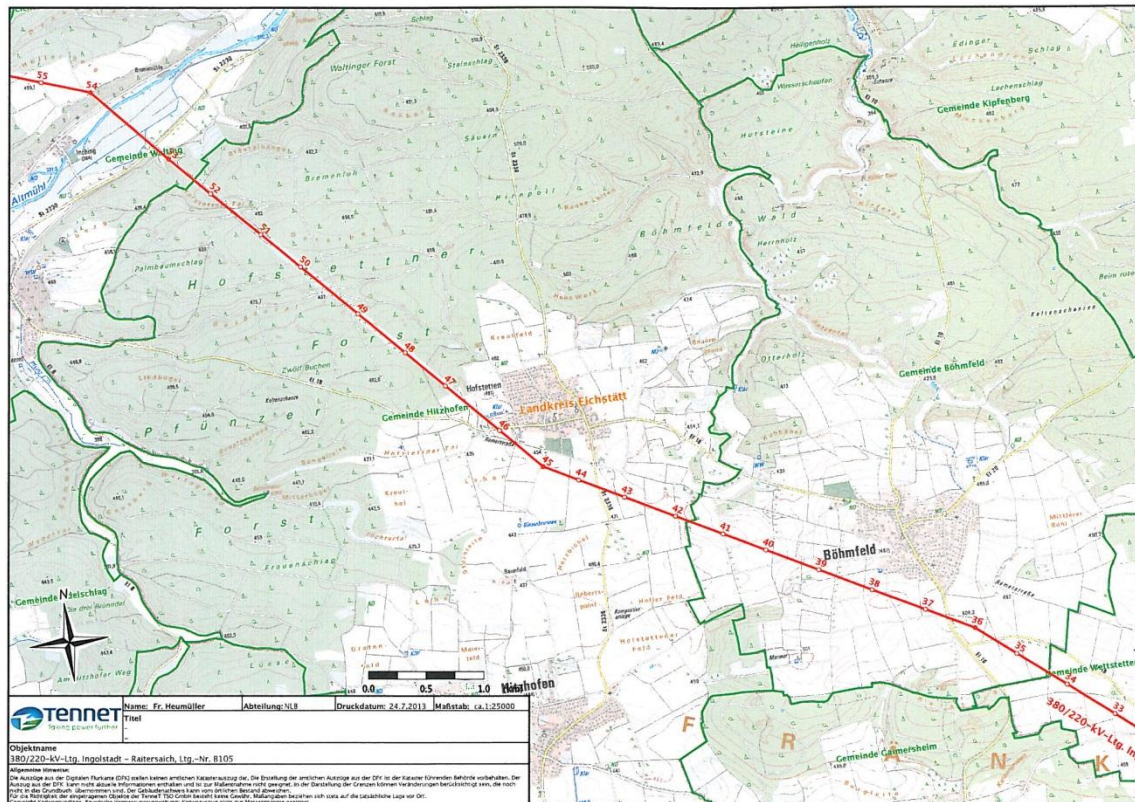
Da dem Bundes- und dem Landesgesetzgeber immer neue Gesetze und Auflagen einfallen ist, und wird die Ausweisung neuer Baugebiete zunehmend aufwendiger. So mussten für eine erste Abklärung einer eventuellen Ausweisung vier Gutachten eingeholt werden, die es natürlich nicht zum Nulltarif gibt. Diese Gutachten waren wiederum die Grundlage für die Gespräche und Verhandlungen mit den verschiedensten Behörden. Es konnte in allen problematischen Punkten ein Konsens gefunden werden.

Das weitere Prozedere sieht so aus:

- Die Gemeindeverwaltung beginnt nun mit dem Verwaltungsverfahren zur Ergänzung des Flächennutzungsplanes und zur Aufstellung des Bebauungsplanes Nr. 36 „Zur Veitskapelle“. Den Planentwurf, den wir derzeit im Verfahren haben, sehen Sie oben. Dieses Aufstellungsverfahren wird sich sicher bis ins Frühjahr 2014 hinziehen.
- Im späten Frühjahr 2014 sollte dann mit den Erschließungsarbeiten – Kanal- / Wasser- / Straßenbau etc. – begonnen werden können.
- Falls alles wie geplant abläuft und die Arbeiten termingerecht ausgeführt werden kann, stehen ab Spätherbst 2014 in Hofstetten wieder gemeindliche Bauplätze zur Verfügung.

Der Bebauungsplan mit den Festsetzungen kann in der Gemeindeverwaltung eingesehen werden. Für Fragen stehe ich den Interessierten gerne zur Verfügung. Es werden auch bereits Reservierungen von interessierten, einheimischen Bauwilligen unverbindlich notiert.

Der Gemeinderat hat den reinen Grundstückspreis a`qm mit 100,00 € festgesetzt. Es muss dazu gesagt werden, dass dieser Preis weit unter dem Marktpreis von Hitzhofen und Hofstetten liegt.



380/220-kV-Leitung Ingolstadt - Raitersaich,

Bauabschnitt Los 1 Mast 1 – Mast 45; Bauabschnitt Los 2 Mast 45 – Mast 127;
Austausch des Erdseiles durch ein LWL-Erdseilluftkabel

Sehr geehrte Damen und Herren,

die TenneTTSO GmbH plant Oktober/November 2013 das vorhandene Erdseil an der Mastspitze unserer Höchstspannungsleitung, durch ein gleichwertiges Erdseilluftkabel mit Lichtwellenleiter zu ersetzen. Ein Erdseilluftkabel ist ein meist auf der Spitze der Freileitung aufliegendes und geerdetes Leiterseil, in dem im Seilinneren ein Lichtwellenleiter integriert ist. Neben der Funktion als Blitzschutz der Freileitung dient es auch zur internen Datenübertragung.

Die 380/220-kV-Leitung verläuft durch das Gemeindegebiet der Gemeinde Hitzhofen. Zur Information haben wir einen Lageplanauszug beigefügt.

Die ausführenden Montagefachfirmen, Los 1: FRB Freileitungsbau S.à r.l. und Los 2: Alpine-Energie Deutschland GmbH, sind angewiesen, Flur-, Wege- und sonstige Schäden soweit als möglich zu vermeiden bzw. zu begrenzen. Zur Abstimmung der Zufahrtswege und wegen ggf. erforderlicher Sicherungsmaßnahmen werden sich unsere Montagefachfirmen mit Ihnen in Verbindung setzen.

Unvermeidbare Wege- und Flurschäden, die im Zusammenhang mit o. g. Arbeiten entstehen, werden nach Beendigung der Baumaßnahme mit den entsprechenden Grundeigentümern bzw. Nutzungsberechtigten abgegolten.

Bitte geben Sie unsere geplante Maßnahme auf dem ortsüblichen Weg bekannt.

Falls Sie noch Fragen haben, beantwortet sie der Projektleiter **Herr Matthias Ellner**,
Tel. (0951) 91636-4727, gern.


Notrufnummer rettet Leben

Noch immer kennen zu wenige Menschen in Deutschland die einheitliche Notrufnummer 112. Dabei kommt es gerade im Notfall darauf an, schnell Hilfe zu rufen und die richtigen Angaben zu machen.

Mit Hilfe des Internets "www.notruf112.bayern.de" können Sie sich informieren und Sie sollen sich dafür sensibilisieren, wie Sie im Notfall das Richtige tun. Merken Sie sich die Notrufnummer **112**. Mit ihr können Sie in ganz Europa Feuerwehr und Rettungsdienst erreichen. Gebührenfrei aus allen Netzen - auch über Mobilfunk.

Damit so schnell wie möglich Hilfe zu Ihnen kommt, haben wurden in Bayern Integrierte Leitstellen aufgebaut. Diese nehmen Ihren Notruf entgegen und informieren die nächstgelegene Feuerwehr oder den Rettungsdienst, der am schnellsten bei Ihnen sein kann. Denn jede Minute ist kostbar - ob es brennt, Sie einen Unfall hatten oder medizinische Hilfe brauchen.

Ob Feuerwehr oder Rettungsdienst: 112 hilft.

 <p>Lebenshilfe Werkstätten der Region 10 GmbH</p>	<p>Es kommt wieder die Zeit des Schenkens. Suchen Sie Geschenke mit einem besonderen Pfiff, die dazu noch von Hand gefertigt wurden, dann besuchen Sie doch die Geschäfte der Lebenshilfe!</p> <p>HAND-IN-HAND, Theresienstr. 27, 85049 Ingolstadt Öffnungszeiten: Mo. – Fr. 9.30 bis 18.30 Uhr, Sa. 9.30 bis 16.00 Uhr</p>
--	--



N-ERGIE
Spürbar näher.

Liebe Hausbesitzer,
man kann sein Geld auch zum Fenster
rauswerfen, wenn es geschlossen ist.

Wir fördern Ihre **persönliche Energiewende**. Modernisieren Sie Ihre Heizung und dämmen Sie Ihre Wohnung. Weitere Infos zum CO₂-Minderungsprogramm gibt's im Internet. Damit das Geld wieder bei Ihnen landet. www.n-ergie.de

CARITAS SOZIALSTATION Gaimersheim

Kompetenzzentrum Pflege - Pflegeberatung

Wenden Sie sich bei Fragen der Pflege oder einer möglichen Unterstützung an die Fachberaterinnen der Station. Tel.: 08458 / 32750.

